

認知症になっても安心して暮らし続けられるまち 西東京市

「地域共生社会」をめざして



# 体験型 認知症講座

2021年11月21日(日)

10:30~12:30

(受付開始10:00)

会場: 社会福祉法人悠遊 2階フロア

住所: 西東京市泉町3-15-28(地図裏面)

☺ 定員30名(事前予約制) 参加費: 無料



## 体験型認知症講座(認知症フレンドリー講座)とは?

朝日新聞社はグループ全体で「認知症フレンドリープロジェクト」を展開しています。超高齢化が進む中、認知症になっても本人の尊厳が守られ、住み慣れた街で今まで通り安心して暮らしていける社会づくりを進める活動です。そのプロジェクトに開発されたプログラムで、認知症当事者へのインタビューやバーチャルリアリティ(VR)というテクノロジーを使って、その考えを知り、本人が見えている世界を疑似体験できる企画です。

## 当日の企画予定内容

### ●ミニ映画「バアちゃんの世界」視聴

### ●認知症当事者の方のインタビュー視聴

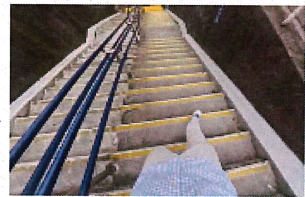
丹野智文さんなど認知症当事者の方のインタビューで、日常生活での困難なことや周囲の人たちがどのように接したらよいかを学びます。

### ●専門家による認知症についてのわかりやすい解説の視聴

認知症治療の第一人者である、朝田隆医師(東京医科歯科大学特任教授)の解説により、認知症がどのような病気かを学びます。

### ●みんなでVR体験

参加者全員分30台のVRヘッドセットを用意し、階段を降りる場面や、幻視が見える場面、自動車の運転の場面などで、臨場感たっぷりに認知症の方の視点を体感します。



### ●意見交換

認知症介護に関する疑問や質問に、認知症介護のプロフェッショナルである当法人の職員が応え、意見交換・交流を行います。また、身近な相談先として地域包括支援センターについても紹介します。

## ☺お願い!

新型コロナウイルス感染症防止対策のため参加者を限定し、事前予約といたします。定員になり次第締め切りとさせていただきますのでご了承ください

申込先 社会福祉法人悠遊 法人本部

☎042-439-6501

Eメール izumi@you-you123.com



主催: 社会福祉法人悠遊

後援: 西東京市

泉町地域包括支援センター

西東京市社会福祉協議会

西東京市泉町3-15-28

協賛: 西東京・生活クラブ運動グループ

お問合せ先: ☎042-439-6501

地域協議会



# 会場案内図

## 社会福祉法人 悠遊

西東京市泉町3-15-28

駐車場はありません。公共交通機関を使ってください。



### 【交通機関】

西武池袋線 「保谷駅」南口より

西武バス「田無駅」か「吉祥寺駅」行きで「荒井竹」バス停下車徒歩1分

西武新宿線 「西武柳沢駅」北口より 徒歩15分

西武新宿線 「田無駅」より

西武バス「天神山」行きで「保谷小学校」バス停下車徒歩3分