

# いずみ通信

デイサービスいずみ 2026年 6月号

西東京市泉町3-15-28  
TEL 042-424-8106



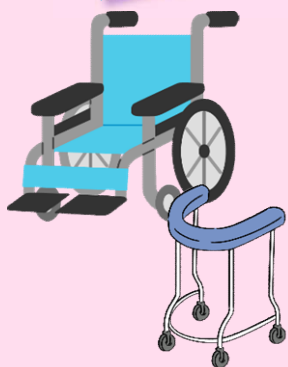
<https://www.you-you123.com>

 shakaifukusihouzin\_youyou



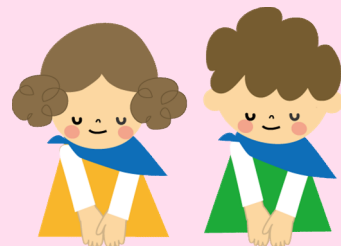
## ◆重要事項説明書の交付について

令和8年6月より、重要事項説明書の内容変更のため、皆様のお宅に書類をお届けいたします。内容をご確認の上、ご署名いただき職員にお渡しいただくか、ご返送をお願いいたします。



## ◆車いす、歩行器の名札

取り違えを防ぐため、皆様の車いす、歩行器に「名札」をつけさせていただきます。ご協力をお願いいたします。実物をご確認いただき、何かありましたらお申し付けください



## 機能訓練・お散歩



## 風薫る五月

さわやかな笑顔が  
集まりました

ゲーム  
(猫ちゃんこいこいゲーム)



フラワー  
アレンジメント



手工芸  
(あじさいのカップ)





# 6月のプログラム、行事予定



月	火	水	木	金	土
1	2	3	4	5	6
避難訓練	ゲーム	ゲーム	ゲーム	朝の音楽会 ゲーム	ゲーム
ヘルスケア週間					
8	9	10	11	12	13
音楽クラブ	フラワー アレンジメント ゲーム	フラワー アレンジメント ゲーム	夢公園 (民謡)	朝の音楽会 民謡 ゲーム	フラワー アレンジメント ゲーム
15	16	17	18	19	20
音楽クラブ	ゲーム	図書館外出 ゲーム	フラワー アレンジメント ゲーム	朝の音楽会 フラワー アレンジメント ゲーム	リトミック
22	23	24	25	26	27
マジック ショー	ゲーム	ゲーム	書道 将棋 ゲーム	朝の音楽会 ゲーム	ゲーム
29	30	ジメジメした梅雨の時期になりますね。 最近では猛暑も気になります。 こまめに体温調節ができるよう、 上着のご持参をお願いします。			訪問 理容
ゲーム	元気の出る 音楽	転倒予防、口腔機能向上の為、おじぎ体操、 リズム体操、口腔体操を毎日実施しています			誕生会

## 訪問利用について

◆カットのみ2,800円 ◆カット+顔そり3,300円

6月は3(水)、9(火)、15(月)、18(木)、26(金)、27(土)となり予約制です

7月2(木)、6(月)、11(土)、14(火)、15(水)、24(金)となり予約制です

## ヘルスケア週間

身長、体重を測定し、  
皆さんの健康管理に  
役立ちます



6月は  
ハーブの湯



入浴対象者の方

## ご利用空き情報

月	火	水	木	金	土
△	△	△	△	△	△

\*臨時利用も可能です。  
生活相談員までお問い合わせください。 ☎042(424)8106

